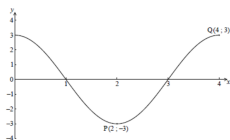


## IB Calcul Problème 4

La figure suivante donne la représentation graphique de  $f(x) = a \cos bx$ , pour  $0 \leq x \leq 4$ .

La figure n'est pas à l'échelle.



Il y a un point minimum en  $P(2, -3)$  et un point maximum en  $Q(4, 3)$ .

- A.
- i. Donnez la valeur de  $a$ .
  - ii. Trouvez la valeur de  $b$ .
- B. Donnez la pente de la courbe en  $P$ .
- C. Donnez l'équation de la normale à la courbe en  $P$ .