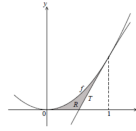


IB Cálculo Problema 7

La siguiente figura muestra parte de la gráfica de la función $f(x) = 2x^2$.

La figura no está a escala.



La recta T es la tangente a la gráfica de f en $x = 1$.

- A. Muestre que la ecuación de T es $y = 4x - 2$.
- B. Encuentre la abscisa en el origen de T .
- C. La región sombreada R está delimitada por la gráfica de f , la recta T y el eje de las abscisas.
 - i. Indique una expresión para el área de R .
 - ii Encuentre el área de R .