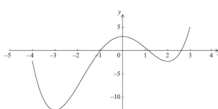


IB Calcul Problème 10

Une fonction f est définie pour $-4 \leq x \leq 3$.

La représentation graphique de f est donnée ci-dessous.

La figure n'est pas à l'échelle.



La représentation graphique présente un maximum relatif en $x = 0$ et des minimums relatifs en $x = -3$ et $x = 2$.

- Donnez les abscisses à l'origine de la représentation graphique de la fonction dérivée, f' .
- Donnez toutes les valeurs de x pour lesquelles $f'(x)$ est positive.
- Au point D sur la représentation graphique de f , l'abscisse est $-0,5$.
Expliquez pourquoi $f''(x) < 0$ en D .